

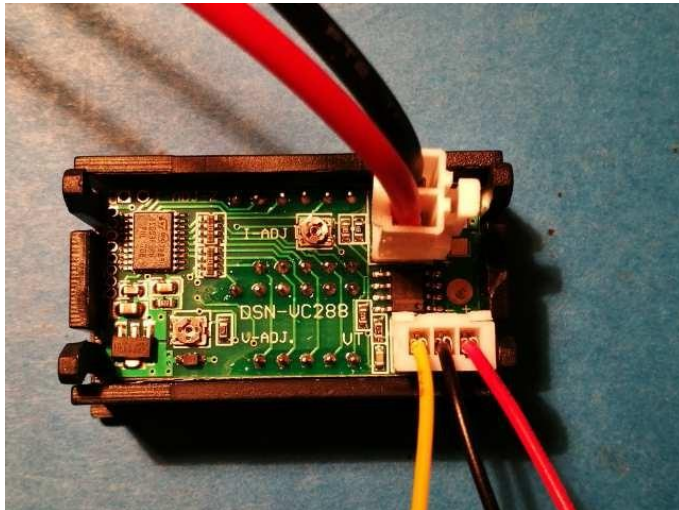
Instrukcja obsługi woltomierza i amperomierza 10A (VC288)

Dane techniczne:

- wyświetlacz: LED woltomierz czerwony, amperomierz czerwony
- zakres pomiarowy woltomierza: DC 0~99.9V
- zakres pomiarowy amperomierza: 10A
- bocznik pomiarowy w zestawie
- napięcie zasilania: 12V DC
- Wymiary zewnętrzne: 29x48x22
- Wymiary otworu montażowego: 26x46mm



Sposób podłączenia:



wtyczka 3 PIN (zasilanie i pomiar napięcia)

czerwony - plus zasilania (+ 12V)

czarny - masa

żółty - pomiar napięcia - mierzone napięcie należy podpiąć pomiędzy masę zasilania (czarny przewód) i żółty przewód pomiarowy, woltomierz może także mierzyć swoje napięcie zasilania

wtyczka 2 PIN (pomiar prądu)

czerwony - dodatni przewód pomiarowy

czarny - ujemny przewód pomiarowy

Kierunek przepływającego prądu musi być prawidłowy, złącze bocznika do którego podpięty jest czarny przewód musi być podłączone do ujemnego bieguna zasilania (inne podłączenie może spowodować uszkodzenie miernika).

UWAGA!!!, Amperomierz nie może być zasilany z tego samego źródła do którego podłączony jest odbiornik prądu gdyż powoduje to błędy pomiarowe.

.